

BBE

Kooperationspartner

**IFH KÖLN**  
Erfolgreich im Handeln

# BRANCHENBERICHT PBS-ARTIKEL

**2023: DER PREIS IST HEIß**

Edition 2023

IFH KÖLN



# GLIEDERUNG

1

## Wirtschaftliche Entwicklung des Gesamtmarktes 2013-2022

S. 3

- Aktuelle Einflussfaktoren und Trends
- Umsatzentwicklung
- Entwicklung der Verbraucherpreise von PBS-Artikeln
- PBS-Markt im Performancevergleich
- Entwicklung der Teilmärkte im Überblick

2

## Entwicklung der Teilmärkte 2013-2022

S. 14

- Definitionen & Abgrenzungen
- Umsatzentwicklung und Marktanteil Büropapiere
- Umsatzentwicklung und Marktanteil Büro- und Schulartikel
- Umsatzentwicklung und Marktanteil Sonstige PBS-Artikel

3

## Analyse der Vertriebsstruktur 2013-2022

S. 29

- Definitionen & Abgrenzungen
- Entwicklung des B2C-Onlinehandels
- B2C-Onlinehandel: Aufteilung nach Playern
- Entwicklung der Vertriebswege

4

## Prognosen und Szenarien für die zukünftige Entwicklung des Marktes 2023-2027

S. 39

- Umsatzprognose Gesamtmarkt
- Umsatzprognose der Teilmärkte
- Marktanteilsentwicklung Teilmärkte
- Prognose Entwicklung der Verbraucherpreise
- Prognose Entwicklung der Vertriebswege
- Prognose Entwicklung B2C-Onlinehandel

## **Büropapiere**

### **Relevante Warengruppen:**

Bürokommunikationspapiere, Spezialpapiere, Sonstige graphische Papiere, Briefumschläge & Papierausstattungen

## **Büro- und Schulartikel**

### **Relevante Warengruppen:**

Klebematerial, Schreibgeräte, Mal- und Zeichenbedarf, Ordnen & Archivieren, Tafeln & Boards, Sonstiger Bürobedarf  
(Schnellhefter, Schneidemaschinen, Stempel, Papierkörbe, Spitzer uvm.)

## **Sonstige PBS-Artikel**

### **Relevante Warengruppen:**

Verbrauchsmaterialien für Bürotechnik (Druckfarben, Tinte/Tusche, Farbbänder), Wechseldatenträger, Geschäftsbücher, Kalender, (Ansichts-/ Glückwunsch-/Trauer-) Karten, Andere PBS-Artikel und Partyartikel aus Papier



## **PBS-/BBO-Fachmärkte**

Der Fachhandel zeichnet sich durch ein breit und tief gegliedertes Sortiment aus, sein Umsatzschwerpunkt liegt auf dem relevanten Fachsortiment. Zum Fachhandel zählen ebenfalls die großflächigeren (Büro-) Fachmärkte (z.B. Office Depot, Staples).



## **SB-Warenhäuser/ Verbrauchermärkte & Discounter**

Diese Gruppe deckt in diesem Segment nur einen geringen Teil der Nachfrage ab. Zu den SB-Warenhäusern zählen Kaufland, Marktkauf, Globus, zu den Discountern Lidl, Aldi, Tedi & Co.



## **PBS-/BBO-Fachhandel**

Hier relevant sind die Betriebstypen BBO-Fachgeschäft, Schreibwarenfachgeschäft, PBS-Fachgeschäft und Papeterien. Bürofachmärkte sind separat aufgeführt.



## **Kauf- und Warenhäuser**

Kauf- und Warenhäuser sind Generalisten ohne ausgeprägten Umsatzschwerpunkt, die entweder Nonfood-Artikel und Lebensmittel (Warenhäuser) oder nur Nonfood-Produkte (Kaufhäuser) im Einzel- oder Filialbetrieb vertreiben, z.B. Galeria Karstadt Kaufhof.



## **Internet-Pure-Player**

Bei Internet-Pure-Playern handelt es sich um (institutionelle) Versandhandelsunternehmen mit geschäftlicher Basis im Onlinehandel. Beispiele hierfür sind unter anderem Amazon oder Home24.



## **Versender**

Zu den Versendern zählen (institutionelle) Versandhäuser mit geschäftlicher Basis im Katalogversandhandel, wengleich mittlerweile der überwiegende Teil des Umsatzes über das Internet generiert wird. TV-Verkaufskanäle sind hier ebenfalls subsumiert.

## ||||| **Sonstige Anbieter**

Zu den Sonstigen Anbietern von PBS-Artikeln zählen in erster Linie der Papiergroßhandel und der Direktvertrieb. Hinzu kommen Lebensmitteleinzelhandel, Sonstiger Fachhandel etc.

Die Ermittlung von Inlandsmarktversorgung und Marktvolumen lässt sich anhand des Warenflusses von der Herstellungsstufe bis zum Endverbraucher charakterisieren. Dieser vollzieht sich zwischen der Primärstufe der Inlandsmarktversorgung durch Industrie, Handwerk und Außenhandelssaldo zu Herstellerabgabepreisen und den Verbrauchsausgaben der Privathaushalte zu Endverbraucherpreisen (EVP) inkl. Umsatzsteuer. Die Berechnung der Inlandsmarktversorgung zu Herstellerabgabepreisen basiert auf den amtlichen Quellen Produktions- und Außenhandelsstatistik. Dabei wird der zum Absatz bestimmte Nettoproduktionswert um den Außenhandelssaldo (Importe abzgl. Exporte) bereinigt. Die Daten werden mit Hilfe von branchenspezifischen Angaben plausibilisiert bzw. ergänzt. Multipliziert man die Inlandsmarktversorgung mit der erzielten Kalkulation aller am Warenfluss beteiligten Distributionsstufen und der gültigen Mehrwertsteuer, erhält man das Marktvolumen zu Endverbraucherpreisen.

Die Daten der grundlegenden Strukturen der bundesdeutschen Distributionssituation basieren überwiegend auf amtlichen Quellen (Statistisches Bundesamt). Das Datenmaterial wird durch branchenspezifische Angaben ergänzt (z.B. Betriebsvergleiche) und weiter verfeinert. Die ausgewiesene Distributionsstruktur orientiert sich an den Branchegegebenheiten, die einzelnen Vertriebswege müssen mit einer gewissen Umsatzbedeutung auf dem Markt existent sein.

Der vorliegende Bericht weist in der Retrospektive die Marktentwicklung von 2013 bis in das Jahr 2022 auf; der Prognosezeitraum erstreckt sich bis in das Jahr 2027.

Die ausgewiesenen Marktvolumina der Warengruppen und Vertriebswege verstehen sich als nominale Größe, sprich zu jeweiligen Preisen inkl. MwSt.





Besuchen Sie unseren Shop und profitieren von kompakten Daten, Tabellen und Grafiken zu Warengruppen und Konsumgütermärkten!

**Vesta Grell**  
 +49 (0) 221 943607-68  
[v.grell@ifhkoeln.de](mailto:v.grell@ifhkoeln.de)



KATEGORIE: MARKT- UND DISTRIBUTIONSDATEN



Markt- und  
Distributionsdaten  
Büromöbel

490,00 €



Markt- und  
Distributionsdaten Textilie  
Bodenbeläge

490,00 €



Markt- und  
Distributionsdaten Gardinen  
& Dekos

490,00 €



Markt- und  
Distributionsdaten  
Sportartikel

490,00 €



Markt- und  
Distributionsdaten  
Spielzeug

490,00 €



Markt- und  
Distributionsdaten  
Kinderbekleidung

490,00 €



Markt- und  
Distributionsdaten  
Herrenbekleidung

490,00 €



Markt- und  
Distributionsdaten  
Damenbekleidung

490,00 €

**JETZT SHOP BESUCHEN:  
HIER KLICKEN!**



Markt- und  
Distributionsdaten  
Schmuck

490,00 €



Markt- und  
Distributionsdaten Uhren

490,00 €



Markt- und  
Distributionsdaten  
Bettwaren

490,00 €



Markt- und  
Distributionsdaten Food

ab 250,00 €



Markt- und  
Distributionsdaten  
Drogeriewaren

ab 250,00 €



Markt- und  
Distributionsdaten Garten-|  
Balkonmöbel

490,00 €



Markt- und  
Distributionsdaten  
Innenausbau|Trockenbau

490,00 €



Markt- und  
Distributionsdaten  
Werkzeuge|Maschinen

490,00 €

 **CE & Elektro**

 **DIY & Garden & Construction**

 **Fashion & Accessoires**

 **FMCG**

 **Health & Wellness**

 **Home & Interior**

 **Office Products**

 **Recreation**

# 8

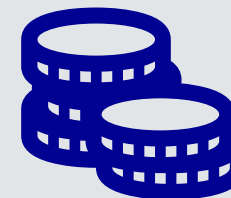
Geschäftsfelder

**DETAILDATEN ZU MARKT, ONLINE UND DISTRIBUTION BIS AUF WARENGRUPPENEBENE MÖGLICH**

# 500

Über 500 Warengruppen

**Vesta Grell**  
+49 (0) 221 943607-68  
[v.grell@ifhkoeln.de](mailto:v.grell@ifhkoeln.de)



# > 600

**Mrd. Euro  
Umsatzvolumen der  
BIS-Datenbank**



## Handelsanalyse

Die Informationsplattform für  
Konsumgütermärkte und Handel

[www.handelsanalyse.de](http://www.handelsanalyse.de)

informiert sie umfassend über

### 8 Geschäftsfelder

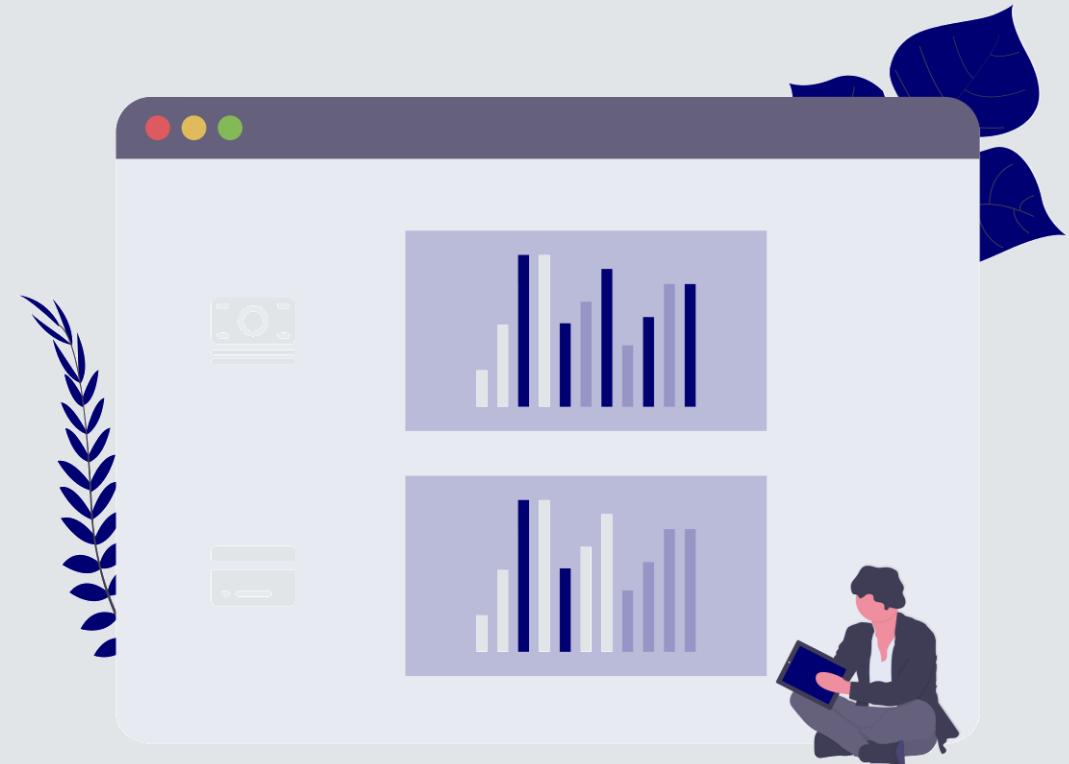
(z.B. Home & Interior, Fashion, FMCG, Office Equipment, CE & Elektro usw.)

### 50 Konsumgütermärkte

(Herrenbekleidung, Bauelemente, Büromöbel, Sport, Heimtextilien usw.)

### 500 Warengruppen

(von A wie alkoholfreie Getränke  
bis zu Z wie Zement)



Besuchen Sie unseren Shop, um sich über unsere aktuellen Publikationen zu informieren:

**Vesta Grell**  
+49 (0) 221 943607-68  
[v.grell@ifhkoeln.de](mailto:v.grell@ifhkoeln.de)



<https://www.ifhkoeln.de/shop/>

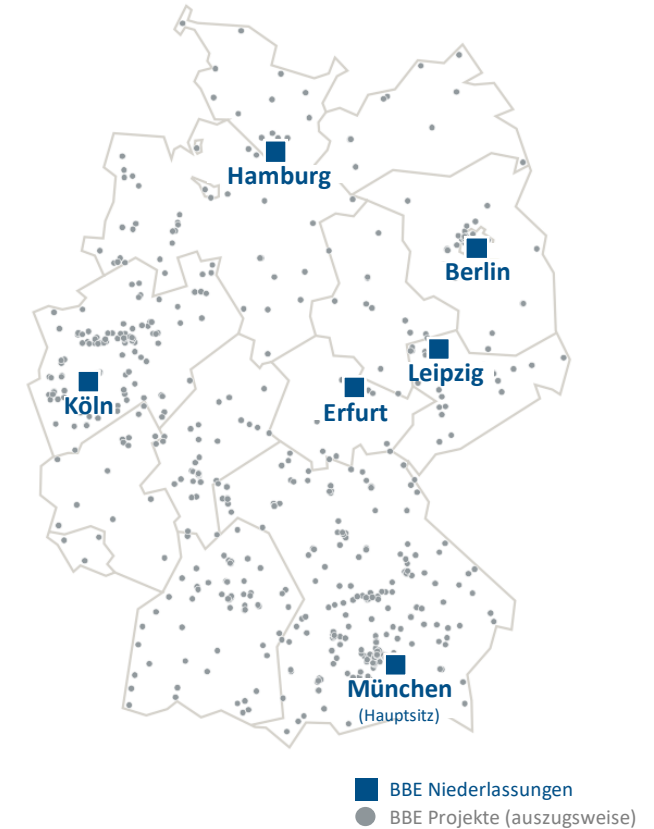
## Über die Studie:

IFH Köln und BBE Handelsberatung haben gemeinsam einen Blick in die kurzfristige Zukunft 2022 und 2023 gewagt. Anhand der Datenbasis des Brancheninformationssystems des IFH Köln, das mehr als 50 Konsumgütermärkte in diesem Fall zu neun Branchen subsummiert, wird auf der Grundlage der retrospektiven Markt- und Preisentwicklung, der Warengruppen- und Distributionsentwicklung ein Korridor der zukünftigen Branchenentwicklung 2022 & 2023 aufgespannt. Einbezogen werden wesentliche volkswirtschaftliche Rahmenbedingungen, Branchenspezifika und ein aktueller Blick auf das Konsumentenverhalten.

Die Studie „Konsumgütermärkte“ umfasst 90 Seiten mit kommentierten Abbildungen. Sie ist zum Preis von 850,- € zzgl. MwSt. in unserem Shop erhältlich.

## UNSERE VISION: DIE ERSTE ADRESSE FÜR BERATUNG IM HANDEL

- **Unser Anspruch** Steigerung der Wettbewerbsfähigkeit und Ertragskraft unserer Kunden
- **Unsere Werte** Gelebte Kundennähe, Teamgeist, Qualitätsorientierung, unternehmerische Freiheit, Innovationskraft
- **Kernzielgruppe** Stationäre Einzelhändler, Verbundgruppen und Handelskonzerne, Konsumgüterunternehmen, öffentliche Hand
- **MitarbeiterInnen** >50
- **Gründungsjahr** 1952
- **Geschäftsführung** Dr. Johannes Berentzen
- **Erfahren Sie mehr:** [www.bbe.de](http://www.bbe.de)



ÜBER 170 RETAIL-EXPERTINNEN BIETEN UMFASSENDE BERATUNGSLEISTUNGEN FÜR DEN EINZELHANDEL

BBE

Handel

## Managementberatung

- Unternehmensstrategie
- Organisation, Führung
- Marketing, Vertrieb, Positionierung
- Controlling
- Erfahrungsaustausch, Coaching
- Vorträge, Studien und Seminare

## Standortberatung

- Expansionsstrategien
- Auswirkungenanalysen
- Filialnetzoptimierung

## Immobilienberatung

- Ankaufsprüfungen, Due Diligence
- Portfolioanalyse

## Kommunalberatung

- Einzelhandels- und Zentrenkonzepte
- Innenstadt- und Quartiersentwicklung

brandcins  
/thema  
2023  
Beste  
Unternehmens-  
berater

b



elaboratum

Cross-Channel

- E-Commerce Strategieberatung
- Cross-Channel-Prozesse
- Konzeption und Umsetzungsbegleitung
- Performance Optimierung
- Technologie-Audit und -Beratung

brandcins  
/thema  
2023  
Beste  
Unternehmens-  
berater

b

Immobilie

IPH

## Beratung

- Ankaufs- und Strategieberatung
- Positionierung
- Projektentwicklung und -umsetzung
- Portfoliostrategie

## Vermietung

- Revitalisierung und Nutzungskonzepte
- Vermietung aller Retail-Assetklassen

## Transaktion

- Verkaufsberatung
- Transaktionsmanagement

## Center Management – Joint Venture mit

IC IMMOBILIEN GRUPPE

- Center Management
- Center Marketing
- Techn./kaufm. Objektmanagement
- Buchhaltung und Reporting

## HERAUSGEBER:

IFH KÖLN GmbH

Dürener Str. 401 b | 50858 Köln

T +49 (0)221 9 43 60 70

[www.ifhkoeln.de](http://www.ifhkoeln.de) | [www.ecckoeln.de](http://www.ecckoeln.de)

BBE

Kooperationspartner

## COPYRIGHT

Die Vervielfältigung, der Verleih/Vermietung sowie jede sonstige Form der Verbreitung oder Veröffentlichung, auch auszugsweise, bedarf der ausdrücklichen Zustimmung der IFH Köln GmbH. Dieses Projekt wurde nach bestem Wissen und Gewissen, mit aller gebotenen Sorgfalt, jedoch ohne Gewähr erstellt.

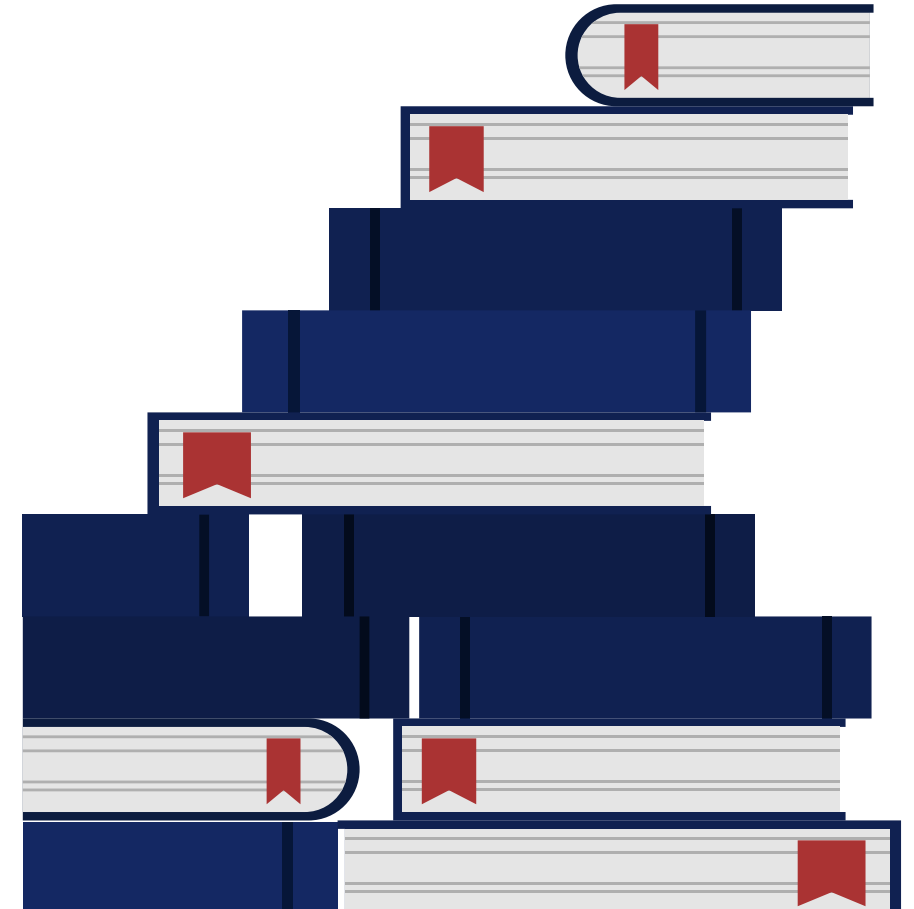
**Bildquellen:** freepik.com, undraw.co

## GESCHÄFTSFÜHRUNG:

Dr. Kai Hudetz, Boris Hedde

Registergericht Amtsgericht Köln; Registernummer HRB 70229

Soweit keine redaktionelle Kennzeichnung für den Inhalt Verantwortlicher im Sinne des Presserechts und des Rundfunkstaatsvertrages: Herr Dr. Kai Hudetz | Dürener Str. 401 b | 50858 Köln



# HABEN SIE FRAGEN? WIR FREUEN UNS ÜBER IHRE KONTAKTAUFNAHME!



## **Christoph Lamsfuß**

Senior Consultant  
c.lamsfuss@ifhkoeln.de


**IFH KÖLN**  
Erfolgreich im Handeln


## **IFH Köln GmbH**

Dürener Str. 401 b  
50858 Köln

+49 (0) 221 943607-10

**www.ifhkoeln.de**

 @ifhkoeln

 /company/ifh-koeln-gmbh