



Kooperationspartner

BRANCHENBERICHT ELEKTROKLEINGERÄTE

**INKL. SPECIAL: SMART HOME /
SMARTE ELEKTROKLEINGERÄTE**

Edition 2023

IFH KÖLN



GLIEDERUNG

1	Wirtschaftliche Entwicklung des Gesamtmarktes 2013-2022 <ul style="list-style-type: none"> • Performancevergleich der Konsumgütermärkte • Aktuelle Umsatzentwicklung Elektrokleingeräte • Entwicklung der Verbraucherpreise • Entwicklung der Teilmärkte im Überblick 	S. 3
2	Entwicklung der Teilmärkte 2013-2022 <ul style="list-style-type: none"> • Definitionen & Abgrenzungen • Umsatzentwicklung und Marktanteil im Detail: Staubsauger, Küchen- und Haushaltsgeräte, Haar- und Mundpflegegeräte, Kaffeeautomaten, Sonstige Elektrokleingeräte 	S. 14
3	Analyse der Vertriebsstruktur 2013-2022 <ul style="list-style-type: none"> • Definitionen & Abgrenzungen • Entwicklung des Onlinehandels • Onlinehandel: Aufteilung nach Playern • Entwicklung der Vertriebswege 	S. 36
4	Prognosen und Szenarien für die zukünftige Entwicklung des Marktes 2023-2027 inkl. Hochrechnung für 2023 <ul style="list-style-type: none"> • Umsatzprognose Gesamtmarkt • Umsatzprognose der Teilmärkte • Marktanteilsentwicklung der Teilmärkte • Prognose Entwicklung der Verbraucherpreise • Prognose Entwicklung der Vertriebswege • Prognose Entwicklung Onlinehandel 	S. 46
5	Special: SMART-HOME/ Smarte Elektrokleingeräte <ul style="list-style-type: none"> • Nutzung Smart Home in Deutschland • Nutzung smarterer Elektrokleingeräte • Marktvolumen smarte Elektrokleingeräte • Nutzung Smart Home im int. Vergleich • Smarte Elektrogeräte im int. Vergleich • Verwendung von Sprachassistenten 	S.60- S.74



Bodenpflege

Relevante Warengruppen:

Staubsauger (einschl. Trocken- und Nasssauger)



Küchen- und Haushaltsgeräte

Relevante Warengruppen:

Lebensmittelzerkleinerungs- und -mischgeräte für den Haushalt (insbes. Küchenmaschinen), Toaster, Fritteusen, elektrische Tischgrills, Wasser- und andere Kocher



Haar- und Mundpflegegeräte

Relevante Warengruppen:

Rasierer, Haartrockner, Trockenhauben, Frisierstäbe, elektr. Lockenwickler, etc., elektr. Zahnbürsten, Mundduschen und Dental-Center



Kaffeeautomaten

Relevante Warengruppen:

Kaffee- und Espressomaschinen (inkl. Teeautomaten)



Sonstige Kleingeräte

Relevante Warengruppen:

Bügeleisen, Massage-, Blutdruckmess- und Epiliergeräte, Ventilatoren, Heizkissen und -Decken, Infrarotlampen u.v.m.



Elektro-Fachhandel

Der Elektrofachhandel steht für den Handel mit Elektroartikeln wie Geräte der Informations- und Unterhaltungselektronik, sowie elektrische Haushaltsgeräte. Zum Fachhandel zählen ebenfalls die großflächigeren Fachmärkte (z.B. Saturn, Mediamarkt).



Internet-Pure-Player

Bei Internet-Pure-Playern handelt es sich um (institutionelle) Versandhandelsunternehmen mit geschäftlicher Basis im Onlinehandel. Beispiele hierfür sind unter anderem Amazon oder Home24.



Sonstiger Fachhandel

Zum Sonstigen Fachhandel zählt vor allem der Küchen-, Möbel-/ und Einrichtungsfachhandel wie bspw. XXXLutz.



Versender

Zu den Versendern zählen (institutionelle) Versandhäuser mit geschäftlicher Basis im Katalogversandhandel, wengleich mittlerweile der überwiegende Teil des Umsatzes über das Internet generiert wird.



Kauf- und Warenhäuser

Kauf- und Warenhäuser sind Generalisten ohne ausgeprägten Umsatzschwerpunkt, die entweder Nonfood-Artikel und Lebensmittel (Warenhäuser) oder nur Nonfood-Produkte (Kaufhäuser) im Einzel- oder Filialbetrieb vertreiben, z.B. Galeria Karstadt Kaufhof.



Discounter

Zu den Discountern zählen neben den Non-Food Discountern wie Tedi, Action oder Kodi auch die LEH-Discounter Aldi und Lidl.

||||| **Sonstige Anbieter**

Zu den Sonstigen Anbietern von Elektrokleingeräten zählen alle anderen Anbieter, so zum Beispiel SB-Warenhäuser/Verbrauchermärkte, Bau- und Handwerkermärkte oder der Cash&Carry-Großhandel.

Die Ermittlung von Inlandsmarktversorgung und Marktvolumen lässt sich anhand des Warenflusses von der Herstellungsstufe bis zum Endverbraucher charakterisieren. Dieser vollzieht sich zwischen der Primärstufe der Inlandsmarktversorgung durch Industrie, Handwerk und Außenhandelssaldo zu Herstellerabgabepreisen und den Verbrauchsausgaben der Privathaushalte zu Endverbraucherpreisen (EVP) inkl. Umsatzsteuer. Die Berechnung der Inlandsmarktversorgung zu Herstellerabgabepreisen basiert auf den amtlichen Quellen Produktions- und Außenhandelsstatistik. Dabei wird der zum Absatz bestimmte Nettoproduktionswert um den Außenhandelssaldo (Importe abzgl. Exporte) bereinigt. Die Daten werden mit Hilfe von branchenspezifischen Angaben plausibilisiert bzw. ergänzt. Multipliziert man die Inlandsmarktversorgung mit der erzielten Kalkulation aller am Warenfluss beteiligten Distributionsstufen und der gültigen Mehrwertsteuer, erhält man das Marktvolumen zu Endverbraucherpreisen.

Die Daten der grundlegenden Strukturen der bundesdeutschen Distributionssituation basieren überwiegend auf amtlichen Quellen (Statistisches Bundesamt). Das Datenmaterial wird durch branchenspezifische Angaben ergänzt (z.B. Betriebsvergleiche) und weiter verfeinert. Die ausgewiesene Distributionsstruktur orientiert sich an den Branchegegebenheiten, die einzelnen Vertriebswege müssen mit einer gewissen Umsatzbedeutung auf dem Markt existent sein.

Der vorliegende Bericht weist in der Retrospektive die Marktentwicklung von 2013 bis in das Jahr 2022 auf; der Prognosezeitraum erstreckt sich bis in das Jahr 2027.

Die ausgewiesenen Marktvolumina der Warengruppen und Vertriebswege verstehen sich als nominale Größe, sprich zu jeweiligen Preisen inkl. MwSt.



Besuchen Sie unseren Shop und profitieren von kompakten Daten, Tabellen und Grafiken zu Warengruppen und Konsumgütermärkten!

Vesta Grell
 +49 (0) 221 943607-68
v.grell@ifhkoeln.de



KATEGORIE: MARKT- UND DISTRIBUTIONSDATEN



Markt- und
Distributionsdaten
Büromöbel

490,00 €



Markt- und
Distributionsdaten Textilie
Bodenbeläge

490,00 €



Markt- und
Distributionsdaten Gardinen
& Deko

490,00 €



Markt- und
Distributionsdaten
Spielzeug

490,00 €



Markt- und
Distributionsdaten
Sportartikel

490,00 €



Markt- und
Distributionsdaten
Kinderbekleidung

490,00 €



Markt- und
Distributionsdaten
Herrenbekleidung

490,00 €



Markt- und
Distributionsdaten
Damenbekleidung

490,00 €

**JETZT SHOP BESUCHEN:
HIER KLICKEN!**



Markt- und
Distributionsdaten
Schmuck

490,00 €



Markt- und
Distributionsdaten Uhren

490,00 €



Markt- und
Distributionsdaten
Bettwaren

490,00 €



Markt- und
Distributionsdaten Food

ab 250,00 €



Markt- und
Distributionsdaten
Drogeriewaren

ab 250,00 €



Markt- und
Distributionsdaten Garten-|
Balkonmöbel

490,00 €



Markt- und
Distributionsdaten
Innenausbau|Trockenbau

490,00 €



Markt- und
Distributionsdaten
Werkzeuge|Maschinen

490,00 €

 **CE & Elektro**

 **DIY & Garden & Construction**

 **Fashion & Accessoires**

 **FMCG**

 **Health & Wellness**

 **Home & Interior**

 **Office Products**

 **Recreation**

8

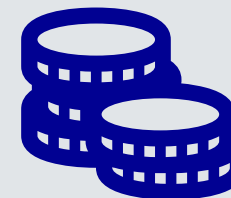
Geschäftsfelder

DETAILDATEN ZU MARKT, ONLINE UND DISTRIBUTION BIS AUF WARENGRUPPENEBENE MÖGLICH

500

Über 500 Warengruppen

Vesta Grell
+49 (0) 221 943607-68
v.grell@ifhkoeln.de



> 600

**Mrd. Euro
Umsatzvolumen der
BIS-Datenbank**

Handelsanalyse

Die Informationsplattform für
Konsumgütermärkte und Handel

www.handelsanalyse.de

informiert sie umfassend über

8 Geschäftsfelder

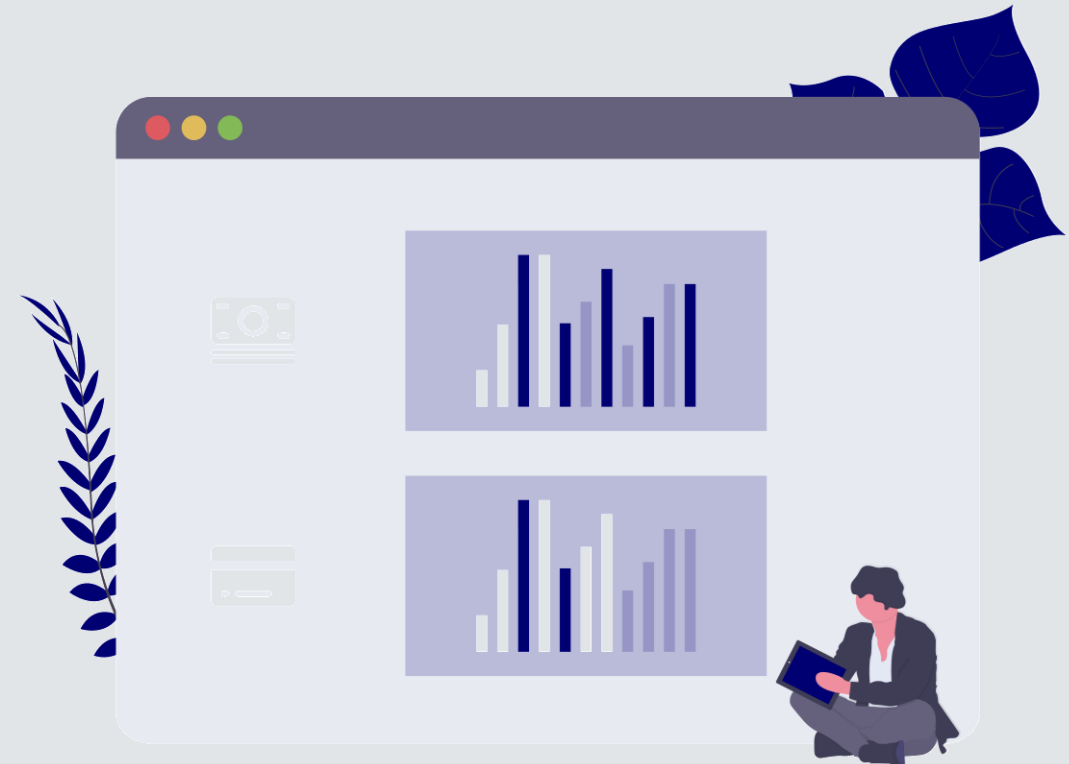
(z.B. Home & Interior, Fashion, FMCG, Office Equipment, CE & Elektro usw.)

50 Konsumgütermärkte

(Herrenbekleidung, Bauelemente, Büromöbel, Sport, Heimtextilien usw.)

500 Warengruppen

(von A wie alkoholfreie Getränke
bis zu Z wie Zement)



Besuchen Sie unseren Shop, um sich über unsere aktuellen Publikationen zu informieren:

Vesta Grell
+49 (0) 221 943607-68
v.grell@ifhkoeln.de



BBE

IFH KÖLN
Erfolgreich im Handeln

KONSUMGÜTERMÄRKTE
Ausblick 2022/2023 im Spannungsfeld von Lieferengpässen, Inflation und verändertem Konsumverhalten

Eine gemeinsame Studie des IFH KÖLN und der BBE Handelsberatung
August 2022

<https://www.ifhkoeln.de/shop/>

Über die Studie:

IFH Köln und BBE Handelsberatung haben gemeinschaftlich einen Blick in die kurzfristige Zukunft 2022 und 2023 gewagt. Anhand der Datenbasis des Brancheninformationssystems des IFH Köln, das mehr als 50 Konsumgütermärkte in diesem Fall zu neun Branchen subsummiert, wird auf der Grundlage der retrospektiven Markt- und Preisentwicklung, der Warengruppen- und Distributionsentwicklung ein Korridor der zukünftigen Branchenentwicklung 2022 & 2023 aufgespannt. Einbezogen werden wesentliche volkswirtschaftliche Rahmenbedingungen, Branchenspezifika und ein aktueller Blick auf das Konsumentenverhalten.

Die Studie „Konsumgütermärkte“ umfasst 90 Seiten mit kommentierten Abbildungen. Sie ist zum Preis von 850,- € zzgl. MwSt. in unserem Shop erhältlich.

20%

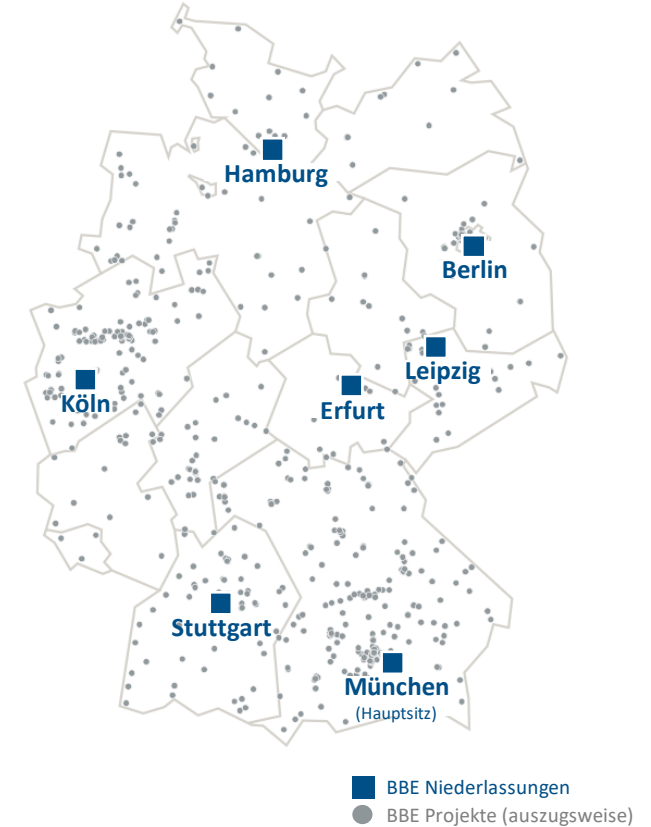
Rabatt für ECC-CLUB-Mitglieder

50%

Rabatt für IFH FÖRDERER

UNSERE VISION: DIE ERSTE ADRESSE FÜR BERATUNG IM HANDEL

- **Unser Anspruch** Steigerung der Wettbewerbsfähigkeit und Ertragskraft unserer Kunden
- **Unsere Werte** Gelebte Kundennähe, Teamgeist, Qualitätsorientierung, unternehmerische Freiheit, Innovationskraft
- **Kernzielgruppe** Stationäre Einzelhändler, Verbundgruppen und Handelskonzerne, Konsumgüterunternehmen, öffentliche Hand
- **MitarbeiterInnen** > 50
- **Standorte** München, Hamburg, Berlin, Köln, Stuttgart, Leipzig und Erfurt
- **Gründungsjahr** 1952
- **Geschäftsführung** Dr. Johannes Berentzen
- **Erfahren Sie mehr:** www.bbe.de



ÜBER 170 RETAIL-EXPERT*INNEN BIETEN UMFASSENDE BERATUNGSLEISTUNGEN FÜR DEN EINZELHANDEL

BBE

Handel

Managementberatung

- Unternehmensstrategie
- Organisation, Führung
- Marketing, Vertrieb, Positionierung
- Controlling
- Erfahrungsaustausch, Coaching
- Vorträge, Studien und Seminare

Standortberatung

- Expansionsstrategien
- Auswirkungsanalysen
- Filialnetzoptimierung

Immobilienberatung

- Ankaufsprüfungen, Due Diligence
- Portfolioanalyse

Kommunalberatung

- Einzelhandels- und Zentrenkonzepte
- Innenstadt- und Quartiersentwicklung

brandeins
/thema
2023
Beste
Unternehmens-
berater

6



elaboratum

Cross-Channel

- E-Commerce Strategieberatung
- Cross-Channel-Prozesse
- Konzeption und Umsetzungsbegleitung
- Performance Optimierung
- Technologie-Audit und -Beratung

brandeins
/thema
2023
Beste
Unternehmens-
berater

6

Immobilie

IPH

Beratung

- Ankaufs- und Strategieberatung
- Positionierung
- Projektentwicklung und -umsetzung
- Portfoliostrategie

Vermietung

- Revitalisierung und Nutzungskonzepte
- Vermietung aller Retail-Assetklassen

Transaktion

- Verkaufsberatung
- Transaktionsmanagement

Center Management – Joint Venture mit

IC IMMOBILIEN GRUPPE

- Center Management
- Center Marketing
- Techn./kaufm. Objektmanagement
- Buchhaltung und Reporting

HERAUSGEBER:

IFH KÖLN GmbH

Dürener Str. 401 b | 50858 Köln

T +49 (0)221 9 43 60 70

www.ifhkoeln.de | www.ecckoeln.de

BBE

Kooperationspartner

COPYRIGHT

Die Vervielfältigung, der Verleih/Vermietung sowie jede sonstige Form der Verbreitung oder Veröffentlichung, auch auszugsweise, bedarf der ausdrücklichen Zustimmung der IFH Köln GmbH. Dieses Projekt wurde nach bestem Wissen und Gewissen, mit aller gebotenen Sorgfalt, jedoch ohne Gewähr erstellt.

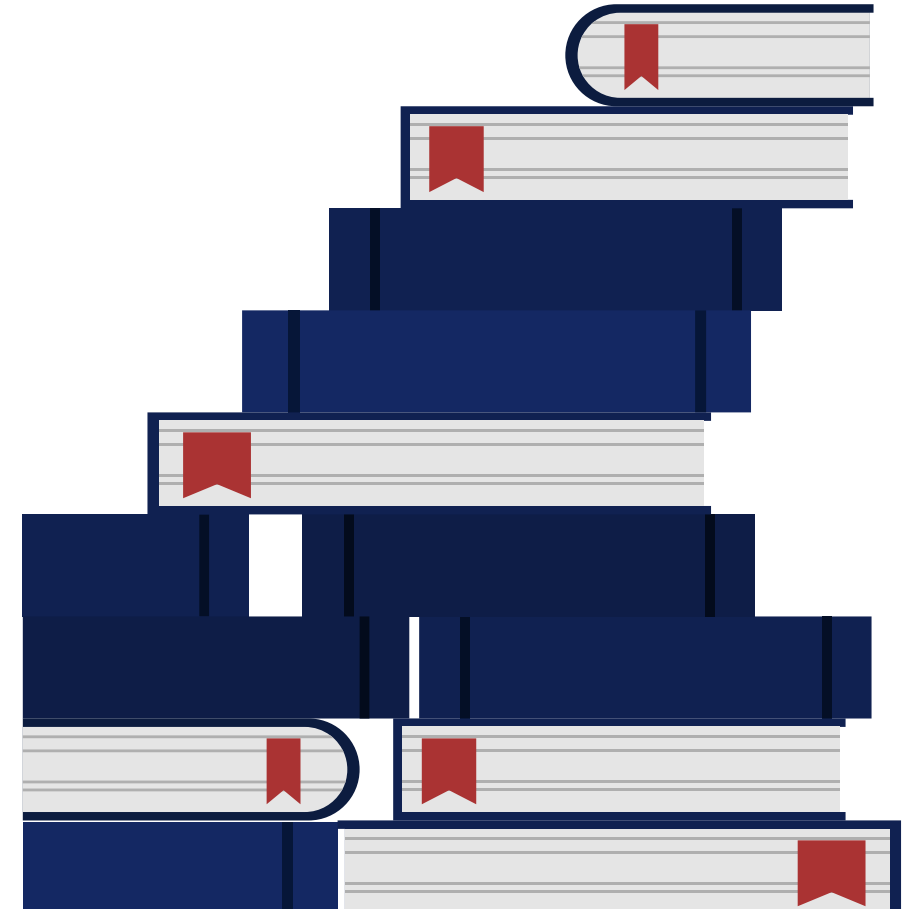
Bildquellen: freepik.com, undraw.co

GESCHÄFTSFÜHRUNG:

Dr. Kai Hudetz, Boris Hedde

Registergericht Amtsgericht Köln; Registernummer HRB 70229

Soweit keine redaktionelle Kennzeichnung für den Inhalt Verantwortlicher im Sinne des Presserechts und des Rundfunkstaatsvertrages: Herr Dr. Kai Hudetz | Dürener Str. 401 b | 50858 Köln



HABEN SIE FRAGEN? WIR FREUEN UNS ÜBER IHRE KONTAKTAUFNAHME!



Christoph Lamsfuß

Senior Consultant
c.lamsfuss@ifhkoeln.de


IFH KÖLN
Erfolgreich im Handeln

IFH Köln GmbH

Dürener Str. 401 b
50858 Köln

+49 (0) 221 943607-10

www.ifhkoeln.de

 @ifhkoeln

 /company/ifh-koeln-gmbh